

# MANUAL DE INSTALAÇÃO

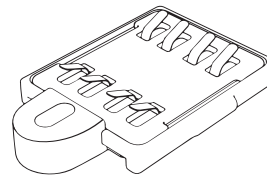
Modelo(s): ACS.6001

## Composição

1 x conector ACS.6001  
1 x parafuso m3x10

## Especificações

Descrição: Conector de derivação  
Indicação: Perfis do-it



**INTERLIGHT**

- revelamos a beleza -

### Indústria Brasileira

Interlight Sistemas de Iluminação Ltda.  
CNPJ 58.329.608/0001-44  
Endereço: Rua João Dias Ribeiro, 245  
Sagrado Coração de Jesus - Itapevi/SP

### Atendimento ao Cliente Interlight

Tel 11 4789 9892  
E-mail: sac @interlight.com.br  
www.interlight.com.br

### 5 anos de garantia

Termos de garantia acesse o link:  
[interlight.com.br/garantia](http://interlight.com.br/garantia)

### OBSERVAÇÕES

1. Por favor, leia atentamente esse manual antes da instalação e entregue ao cliente para guardar.
2. Perigo! Risco de choque elétrico! Antes da instalação da luminária desconecte a energia elétrica e certifique-se que a energia esteja desligada.
3. A responsabilidade do fabricante somente é garantida, se as normas nacionais vigentes forem respeitadas, bem como as instruções de montagem contida nesse manual de instalação.
4. Na instalação, o profissional deve ser qualificado pelas normas nacionais (NBR-5410 e NBR-5419) e de prevenção de acidentes (NR-10) vigentes para segurança da instalação, e garantia do produto.
5. Não abra a luminária. Se estiver danificada, precisará retornar a luminária inteira para a fábrica. Nunca instale com os cabos da luminária danificados.
6. Para a limpeza, recomendamos a interrupção da energia elétrica para o produto. Sempre limpe com um pano macio e produtos com pH neutro, sem álcool, sem solventes e sem agentes abrasivos.
7. Produto com 05 anos de garantia contratual pelo fabricante, contra qualquer defeito de fabricação nas partes metálicas e mecânicas, exceto componentes eletrônicos (LED e Driver) que são 02 anos.
8. Os componentes elétricos utilizados nos nossos produtos seguem as normas brasileiras. Produto não tóxico.

Os dados contidos nesse manual poderão ser alterados a qualquer momento sem prévio aviso. Consulte nosso Atendimento ao Cliente ou [www.interlight.com.br](http://www.interlight.com.br) para informações atualizadas. Interlight 2023 ® R.00 - fev/2023

Manual 0395.R00

Quando houver emendas de perfis, clique o conector na divisão entre placas e fixe-o com o parafuso no local indicado conforme ilustração abaixo

Em caso de não haver a furação do parafuso, apenas clicar o conector na placa.

